

L'OISEAU SUR LA BRANCHE

AIGRETTE DE RECIF

Otu'u (Société, Australes)
Kotuku (Tuamotu)
Matuku, Matu'u (Marquises)

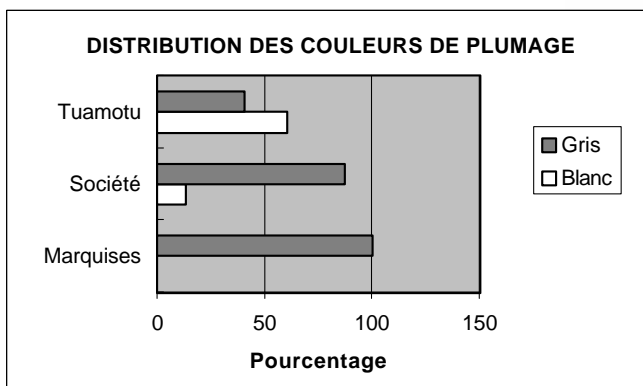
Egretta sacra

Pacific Reef-Heron



Aspect et Couleur

Oiseau de grande taille : 60 cm
Echassier à pattes relativement courtes
Posture du corps horizontale
Bec et Pattes jaunes
Plumage blanc ou gris ardoisé



Le pourcentage des phases grises et des phases blanches varie d'une île à l'autre en Polynésie. Sur les atolls la phase blanche est dominante, alors qu'aux îles marquises on ne trouve que des phases grises. Sur les îles volcaniques et coralliennes (Société, Australes) la phase blanche ne forme qu'une petite proportion des populations.

Répartition et abondance

Espèce commune sur la plupart des îles de Polynésie. Elle se rencontre dans tous les archipels, aussi bien sur les îles hautes que sur les atolls.

Habitat

C'est un oiseau caractéristique des récifs coralliens et des plages, mais dans les grandes îles hautes il fréquente aussi les vallées jusqu'à plusieurs km en amont (ex : Lac Vaihiria).

Comportement

Au sol, il se déplace activement à la poursuite de ses proies, après s'être immobilisé un moment. Il vole le cou replié et les pattes allongées vers l'arrière.

Nourriture

Le régime alimentaire est surtout composé de petits poissons, mais ils capturent aussi des crustacés (isopodes, amphipodes et crabes marins). A terre les oiseaux se nourrissent en attrapant des lézards et des insectes.

Reproduction

Niche dans les arbres et les buissons, sur des vives et dans des cavités de falaises et aussi au sol quand les îles sont inhabitées. Les nids sont séparés de plusieurs dizaines de mètres ou regroupés en colonies d'une dizaine de couples. Le nid est fait de brindilles et de branches et a un diamètre variable (30 cm à plus de un mètre). La ponte est de 2 à 3 oeufs de couleur vert-bleu clair.