



# Te Manu iti 2018

La lettre de la Société d'Ornithologie de Polynésie 'Manu'



Partnership for  
nature and people

BP 7023 TARAVAO - Courriel : [sop@manu.pf](mailto:sop@manu.pf) - web : [www.manu.pf](http://www.manu.pf) - Tel : 40 52 11 00

Le 'Ōmāma'o ou Monarque de Tahiti est l'un des 30 oiseaux les plus menacés au monde. Présent uniquement à Tahiti, **il doit faire face à dix des 100 pires espèces envahissantes de la planète**, dont le Rat noir, le Merle des Moluques, le Bulbul à ventre rouge et récemment la Petite Fourmi de Feu (PFF), qui avait établi trois mégacolonomies sur 70 ha aux portes de ses vallées.



La saison de reproduction 2018-2019 clôture les 20 premières années de sauvegardes menées par la Société d'Ornithologie de Polynésie (SOP), alors que la croissance de la population de Monarque s'accélère: elle est passée de 1% par an les 14 premières années, à 10% par an depuis 2012, et même 17 % depuis 2016 !

À noter en 2018 que nos réseaux protecteurs (jardiniers, piégeurs, PFF) sont toujours actifs :

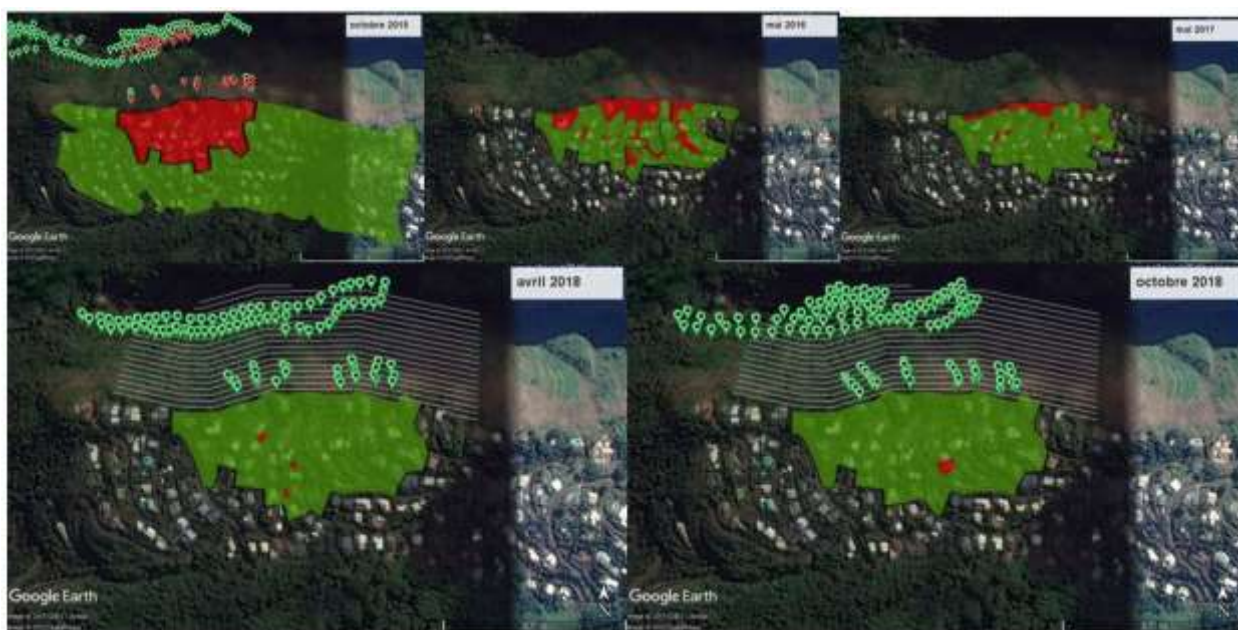
- **667 enfants ou étudiants** ont été sensibilisés à sa sauvegarde;
- **230 personnes** ont participé aux 10 campagnes d'amélioration de l'habitat du monarque
- **578 arbres** ou arbustes ont été plantés
- **51 riverains** de Paea et de Punaauia se sont mobilisés dans le piégeage des oiseaux introduits qui attaquent cette espèce et plus de 900 Merles et 3100 Bulbuls ont été éliminés.
- **152 foyers** contaminés par la petite fourmi de feu (PFF) ont collaboré avec la SOP

Et les résultats sont là ...

Alors qu'au plus bas, en 2003, seuls 12 monarques dont 4 couples étaient protégés, **79 oiseaux adultes étaient dénombrés au début de cette saison de reproduction 2018...** qui se terminera en juin 2019. 15 jeunes se sont envolés pour l'instant et 11 ont survécu à l'envol. Les quatre échecs ont coïncidé, comme en 2017, avec des pluies très fortes. Dans les territoires des Monarques, les merles ont disparu complètement et les bulbuls tendent à se raréfier pour la troisième année consécutive.

## Tandis que le contrôle de la PFF se poursuit...

La totalité des trois mégacolnies de PFF situées à l'entrée des vallées à Monarque ont été prises en charge (70 ha) et il ne restait plus, fin 2018, que 10 ha et 24 des 152 maisons contaminés. La colonie de Te Maru Ata, la plus menaçante, a régressé à 99% !



Évolution de la colonie de Te Maru Ata

... un pacte a scellé la protection du Monarque par les communes de Paea et Punaauia.



Signature du Pacte entre la SOP et les communes de Punaauia et de Paea et inauguration du Panneau d'information de Punaauia

La SOP tient remercier tous ces participants ainsi que les financeurs de ce programme (voir ci-dessous ainsi que l'ASL Te Maru ATa), les 18 personnes qui ont eu la gentillesse de parrainer un Monarque.

**Tous ensemble nous pouvons sauver le Monarque de Tahiti !**



Par l'équipe : Caroline Blanvillain, Thomas Ghestemme, Laurent Yan, Josquin Michoud-Schmidt, Vaihiti Teaniniuraitemoana, Joan Robson, David Lorfevre, Jean-François Butaud, et tous les bénévoles de la SOP dont les réseaux protecteurs du Monarque de Tahiti.